

الاختبار التجريبي
في مادة الإيقاظ العلمي

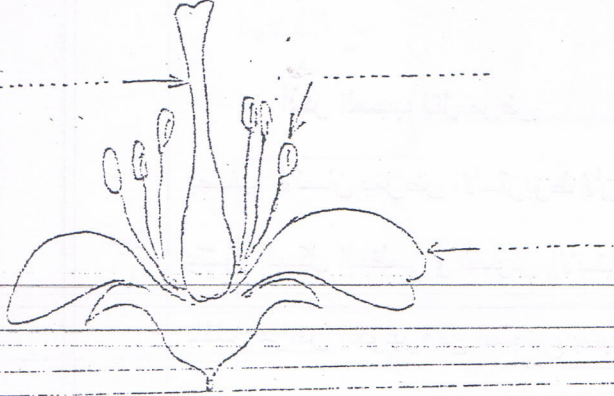
الإسم:
اللقب:

الصفحة 1

خرجت في نزهة إلى الحقول المجاورة فإذا الأزهار مفتحة و الأشجار مثمرة و النحل يطن منتقلا بين تلك الأزهار

1. سمي أجزاء الزهرة

مع 1



2. أصنع الخطأ

التأثير هو انتقال حبات الطلع من الميسم إلى الماثر

مع 3

بعد عملية الإخصاب يتحول المبيض إلى ثمرة و العذقة إلى بذور

البيلات تكون كأس الزهرة



tuniTests.tn

نجاحك يهمنا

الصفحة 2

أحسست بالجوع فجلست على ضفة نهر أتناول لمة و عندما قضت التفاحة بالسكين جرحت جرحا بسيطا.

1. عمر الجنول و أذكر مثال لكل نوع من الغذاء

غنية بـ	المثال	
.....	من أغذية النمو
.....	من أغذية الطاقة
.....	من أغذية الوقاية

مع 1

2. أكمل بما يناسب

الطفل في حاجة إلى أغذية

لأن

الشيخ في حاجة إلى أغذية

لأن

العامل في حاجة إلى أغذية

لأن

مع 2

3. أثبت بواسطة رسم مكونات الشم

مع 1

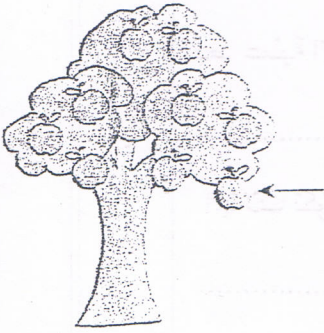
4. أذكر السبب لكل مرض

يصاب الإنسان بمرض الاسقربوط لأن

ينتشر الهيكمل العظمي و تنسوس الأسنان بسبب

ينتشر مرض الكوليرا في المجتمع بسبب

مع 2



السند 3

بينما أنا جالس تحت شجرة إذ سقطت ثمرة من ثمارها على الأرض

1. لماذا سقطت الثمرة على الأرض؟

مع 2

2. حدد نقطة سقوط الثمرة على سطح الأرض

3. عثر الفراغات

مع 1

مع 1

تسأط الأرض على الأجسام الموجودة بجوارها تسمى

و تقاس بمقياس و بوحدة

السند 4

حان وقت صلاة الظهر فأخرجت بوحدة من محفظتي ووضعتها على الأرض لكن الإبرة لم تتحرك

أذكر سببا لذلك

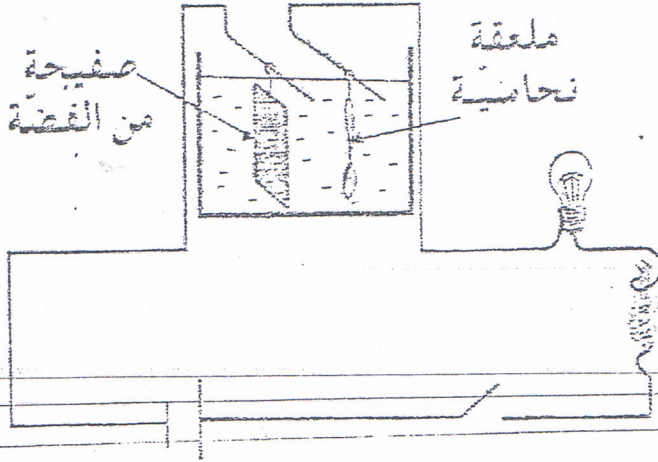
مع 2



tuniTests.tn

نجاحك يهمنا

واصلت جولة و تسلقت الجبل و لهوت مع الطيور و الفراش حتى أدركني الليل. فعدت على ضوء المكشاف.



1. ماذا يحدث عند غلق الدارة؟

أجيب عن السؤال بتعمير الجدول:

نوع التأثير الكهربائي	ماذا يحدث؟
.....
.....
.....

مع 3

2. تأمل الرسم وصل المصباح بالستانكين ثم أجيب:

هل يضيء المصباح؟

لماذا؟

مع 2

